

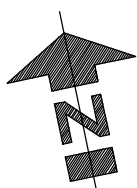
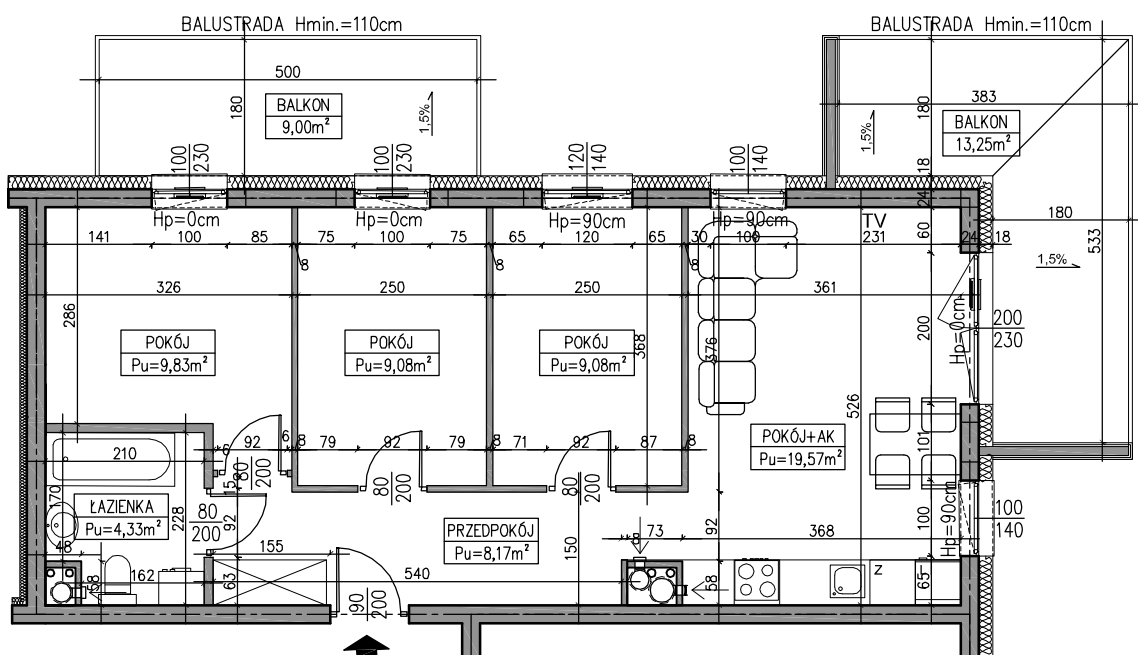


BUDYNEK MIESZKALNY, WIELORODZINNY UL. MIELCZARSKIEGO 82-300 ELBLĄG

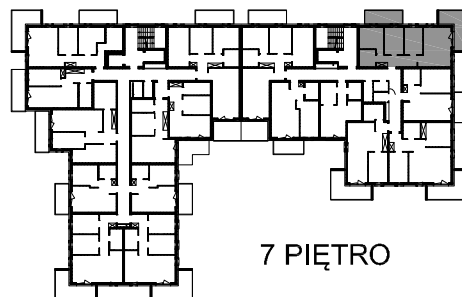
SKALA: 1:100	POWIERZCHNIA UŻYTKOWA: Pu=60,06m²	STRUKTURA MIESZKANIA: 4P+AK	KLATKA/PIĘTRO: KLATKA B 7 PIĘTRO	NUMER MIESZKANIA: B.42
------------------------	--	---------------------------------------	--	----------------------------------



PRZEDPOKÓJ	8,17m ²
ŁAZIENKA	4,33m ²
POKÓJ	9,83m ²
POKÓJ	9,08m ²
POKÓJ	9,08m ²
POKÓJ Z ANEKSEM	19,57m ²
BALKON	13,25m ²
BALKON	9,00m ²



AUTOR PROJEKTU :



7 PIĘTRO

Uwaga: Niniejsza karta pokazuje układ funkcjonalny wnętrza. Powierzchnie użytkowe uwzględniają wykończenie ścian tynkami (grubość 2cm w łazienkach i 1cm w pozostałych pomieszczeniach). Zastrzegam się możliwości wprowadzenia niewielkich zmian z przyczyn technicznych. Powierzchnie użytkowe podane zgodnie z Rozporządzeniem Ministra Transportu, Budownictwa i Gospodarki Morskiej w sprawie szczegółowego zakresu i formy projektu budowlanego z dnia 25 kwietnia 2012r. (DZ.U. z dnia 27 kwietnia 2012r.) par.11 pkt 2 opkt 2b (z późn. zmianami) oraz PN-ISO 9836:1997