



BUDYNEK MIESZKALNY, WIELORODZINNY UL. MIELCZARSKIEGO 82-300 ELBLĄG

SKALA:

1:100

POWIERZCHNIA UŻYTKOWA:

$P_u=59,28m^2$

STRUKTURA MIESZKANIA:

3P+AK

KLATKA/PIĘTRO:

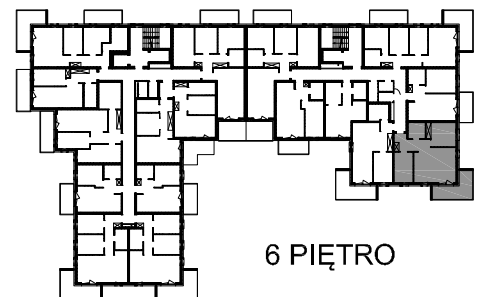
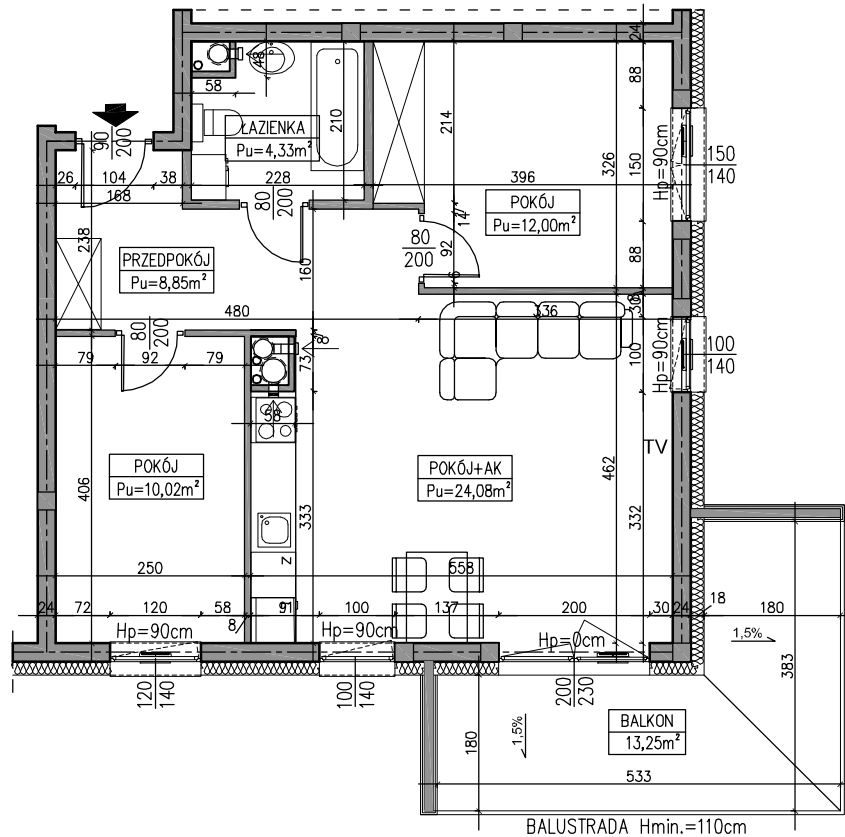
KLATKA B
6 PIĘTRO

NUMER MIESZKANIA:

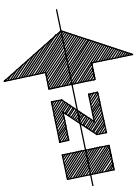
B.37

0 50 100 200 300 400 500 [cm]

PRZEDPOKÓJ	8,85m ²
ŁAZIENKA	4,33m ²
POKÓJ	12,00m ²
POKÓJ	10,02m ²
POKÓJ Z ANEKSEM	24,08m ²
BALKON	13,25m ²



6 PIĘTRO



AUTOR PROJEKTU :



Uwaga: Niniejsza karta pokazuje układ funkcjonalny wnętrza. Powierzchnie użytkowe uwzględniają wykończenie ścian tynkami (grubości 2cm w łazienkach i 1cm w pozostałych pomieszczeniach). Zastrzega się możliwość wprowadzenia niewielkich zmian z przyczyn technicznych. Powierzchnie użytkowe podane zgodnie z Rozporządzeniem Ministra Transportu, Budownictwa i Gospodarki Morskiej w sprawie szczegółowego zakresu i formy projektu budowlanego z dnia 25 kwietnia 2012r. (DZ.U. z dnia 27 kwietnia 2012r.) par.11 pkt 2 opkt 2b (z późn. zmianami) oraz PN-ISO 9836:1997