

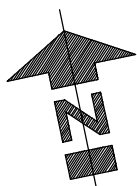
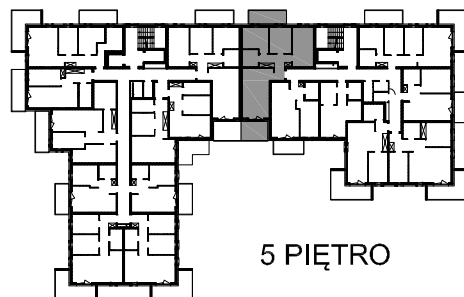
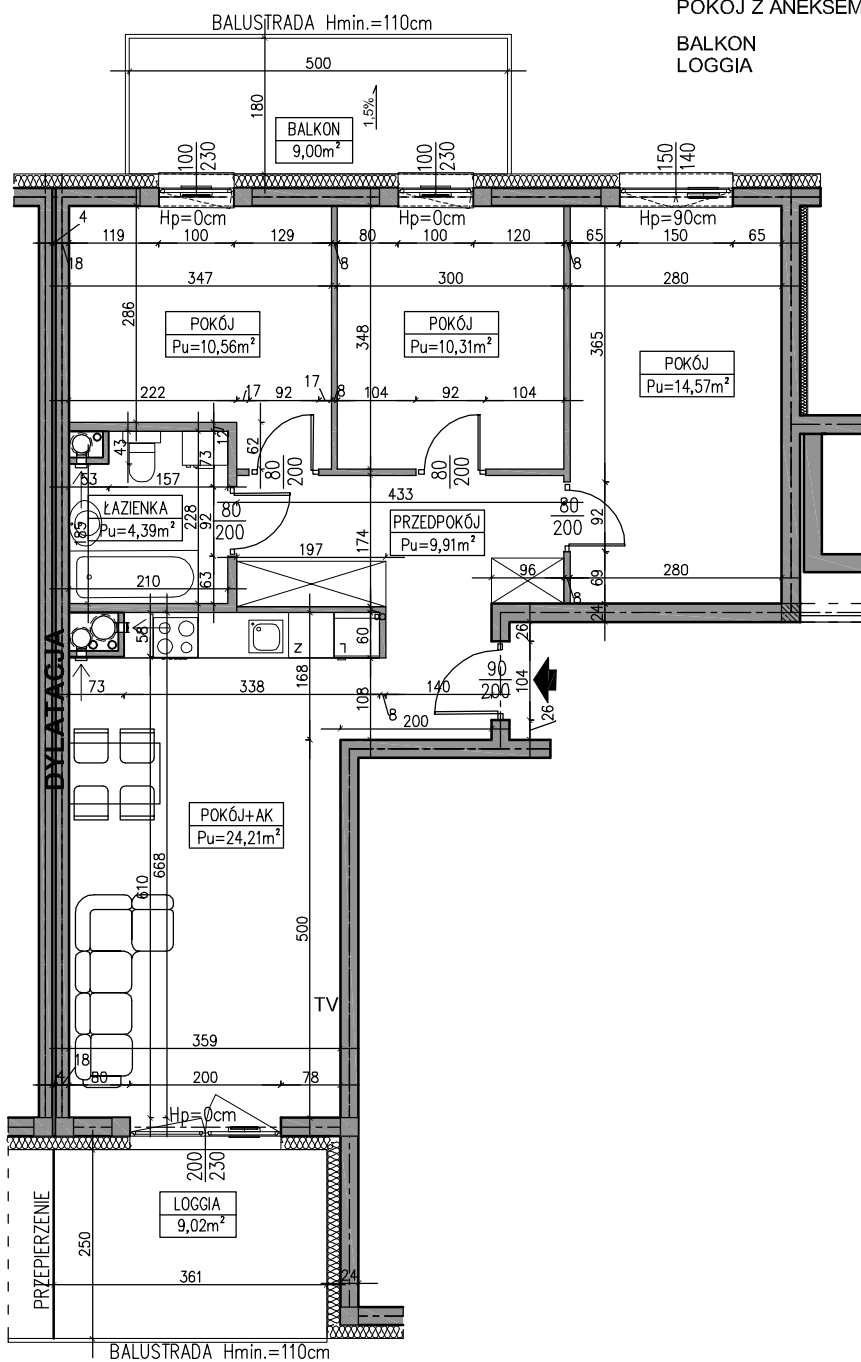


# BUDYNEK MIESZKALNY, WIELORODZINNY UL. MIELCZARSKIEGO 82-300 ELBLĄG

SKALA: <b>1:100</b>	POWIERZCHNIA UŻYTKOWA: <b>Pu=73,95m<sup>2</sup></b>	STRUKTURA MIESZKANIA: <b>4P+AK</b>	KLATKA/PIĘTRO: <b>KLATKA B 5 PIĘTRO</b>	NUMER MIESZKANIA: <b>B.34</b>
------------------------	--	---------------------------------------	--	----------------------------------



PRZEDPOKÓJ	9,91m <sup>2</sup>
ŁAZIENKA	4,39m <sup>2</sup>
POKÓJ	14,57m <sup>2</sup>
POKÓJ	10,31m <sup>2</sup>
POKÓJ	10,56m <sup>2</sup>
POKÓJ Z ANEKSEM	24,21m <sup>2</sup>
BALKON	9,00m <sup>2</sup>
LOGGIA	9,02m <sup>2</sup>



AUTOR PROJEKTU :



Uwaga: Niniejsza karta pokazuje układ funkcjonalny wnętrza. Powierzchnie użytkowe uwzględniają wykończenie ścian tynkami (grubości 2cm w łazienkach i 1cm w pozostałych pomieszczeniach). Zastrzega się możliwość wprowadzenia niewielkich zmian z przyczyn technicznych. Powierzchnie użytkowe podano zgodnie z Rozporządzeniem Ministra Transportu, Budownictwa i Gospodarki Morskiej w sprawie szczegółowego zakresu i formy projektu budowlanego z dnia 25 kwietnia 2012r. (DZ.U. z dnia 27 kwietnia 2012r.) par.11 pkt 2 opkt 2b (z późn. zmianami) oraz PN-ISO 9836:1997