

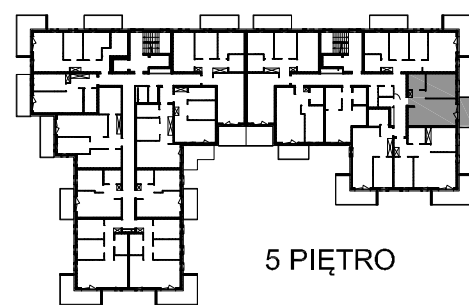
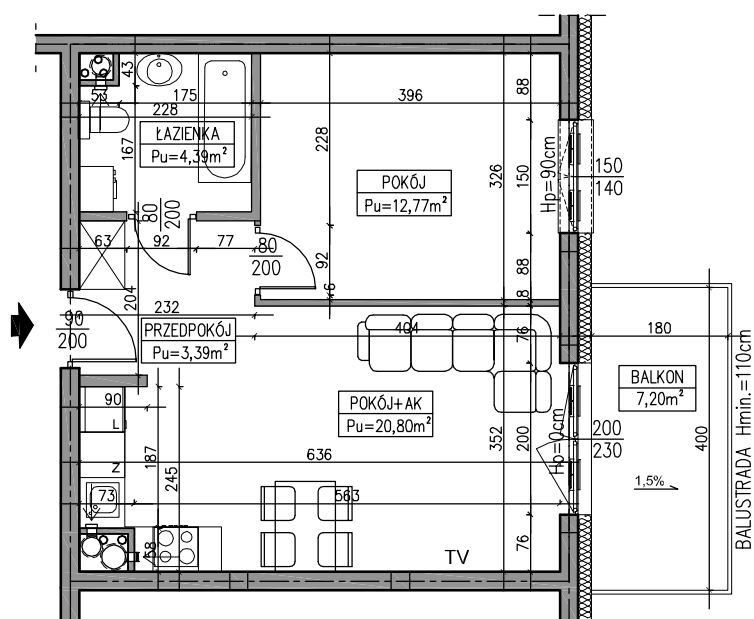


BUDYNEK MIESZKALNY, WIELORODZINNY UL. MIELCZARSKIEGO 82-300 ELBLĄG

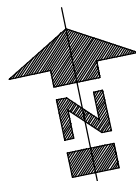
SKALA: 1:100	POWIERZCHNIA UŻYTKOWA: Pu=41,35m²	STRUKTURA MIESZKANIA: 2P+AK	KLATKA/PIĘTRO: KLATKA B 5 PIĘTRO	NUMER MIESZKANIA: B.29
------------------------	--	---------------------------------------	--	----------------------------------



PRZEDPOKÓJ	3,39m ²
ŁAZIENKA	4,39m ²
POKÓJ	12,77m ²
POKÓJ Z ANEKSEM	20,80m ²
BALKON	7,20m ²



5 PIĘTRO



AUTOR PROJEKTU :
AH ATELIER
 HOFFMANN
 architektura

Uwaga: Niniejsza karta pokazuje układ funkcjonalny wnętrza. Powierzchnie użytkowe uwzględniają wykończenie ścian tynkami (grubości 2cm w łazienkach i 1cm w pozostałych pomieszczeniach). Zastrzega się możliwość wprowadzenia niewielkich zmian w przyczynach technicznych. Powierzchnie użytkowe podane zgodnie z Rozporządzeniem Ministra Transportu, Budownictwa i Gospodarki Morskiej w sprawie szczegółowego zakresu i formy projektu budowlanego z dnia 25 kwietnia 2012r. (DZ.U. z dnia 27 kwietnia 2012r.) par.11 pkt 2 opkt 2b (z późn. zmianami) oraz PN-ISO 9836:1997