

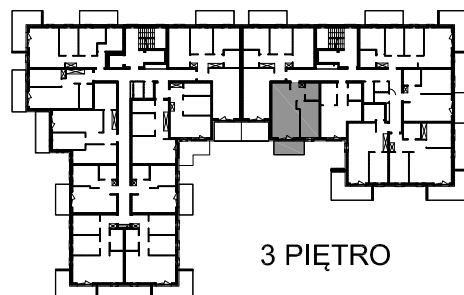
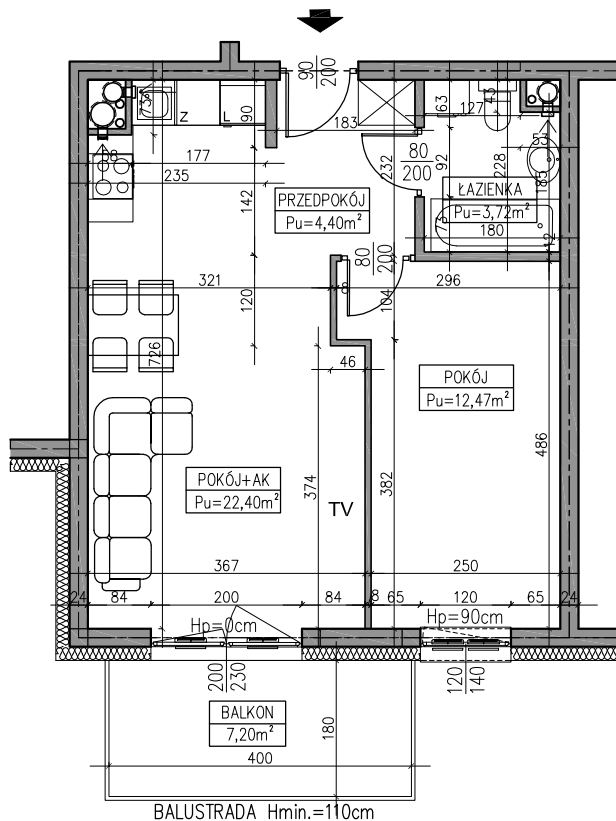


# BUDYNEK MIESZKALNY, WIELORODZINNY UL. MIELCZARSKIEGO 82-300 ELBLĄG

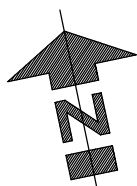
SKALA: <b>1:100</b>	POWIERZCHNIA UŻYTKOWA: <b>Pu=42,99m<sup>2</sup></b>	STRUKTURA MIESZKANIA: <b>2P+AK</b>	KLATKA/PIĘTRO: <b>KLATKA B 3 PIĘTRO</b>	NUMER MIESZKANIA: <b>B.19</b>
------------------------	--	---------------------------------------	--	----------------------------------



PRZEDPOKÓJ	4,40m <sup>2</sup>
ŁAZIENKA	3,72m <sup>2</sup>
POKÓJ	12,47m <sup>2</sup>
POKÓJ Z ANEKSEM	22,40m <sup>2</sup>
TARAS	7,20m <sup>2</sup>



3 PIĘTRO



AUTOR PROJEKTU :



Uwaga: Niniejsza karta pokazuje układ funkcjonalny wnętrza. Powierzchnie użytkowe uwzględniają wykończenie ścian tynkami (grubości 2cm w łazienkach i 1cm w pozostałych pomieszczeniach). Zastrzega się możliwość wprowadzenia niewielkich zmian z przyczyn technicznych. Powierzchnie użytkowe podane zgodnie z Rozporządzeniem Ministra Transportu, Budownictwa i Gospodarki Morskiej w sprawie szczegółowego zakresu i formy projektu budowlanego z dnia 25kwietnia 2012r. (DZ.U. z dnia 27kwietnia 2012r.) par.11 pkt 2 ppkt 2b (z późn. zmianami) oraz PN-ISO 9836:1997