

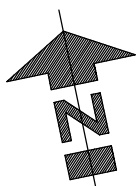
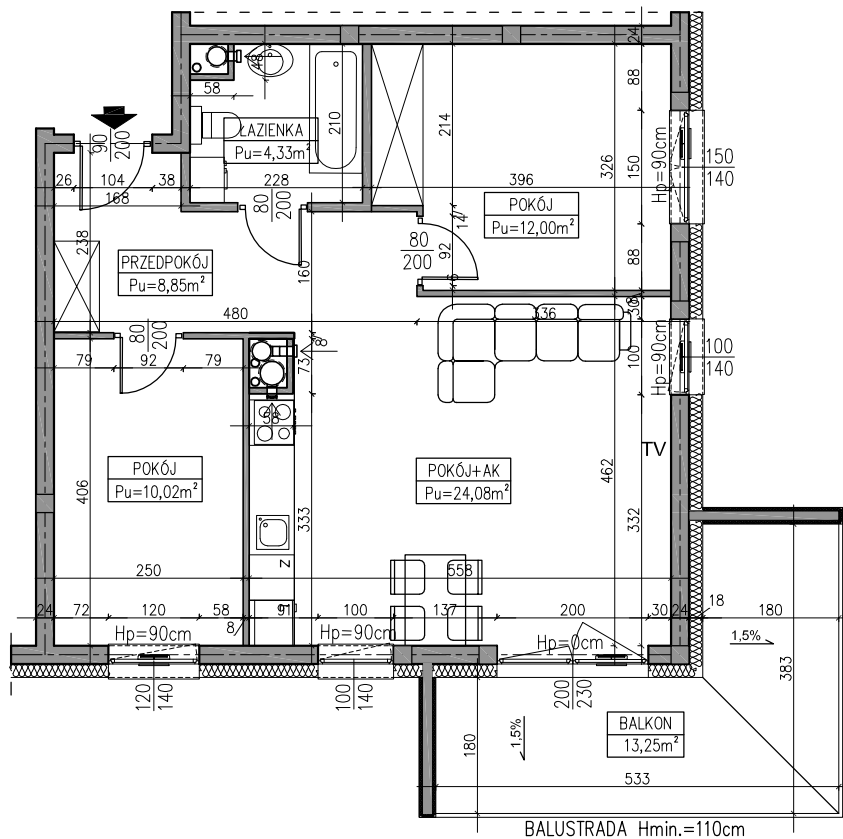


BUDYNEK MIESZKALNY, WIELORODZINNY UL. MIELCZARSKIEGO 82-300 ELBLĄG

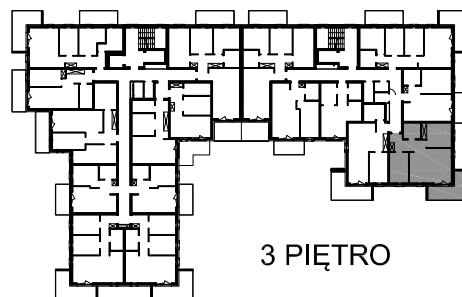
SKALA: 1:100	POWIERZCHNIA UŻYTKOWA: Pu=59,28m²	STRUKTURA MIESZKANIA: 3P+AK	KLATKA/PĘTRO: KLATKA B 3 PIĘTRO	NUMER MIESZKANIA: B.16
------------------------	--	---------------------------------------	---	----------------------------------



PRZEDPOKÓJ	8,85m ²
ŁAZIENKA	4,33m ²
POKÓJ	12,00m ²
POKÓJ	10,02m ²
POKÓJ Z ANEKSEM	24,08m ²
BALKON	13,25m ²



AUTOR PROJEKTU :



3 PIĘTRO

Uwaga: Niniejsza karta pokazuje układ funkcjonalny wnętrza. Powierzchnie użytkowe uwzględniają wykończenie ścian tynkami (grubości 2cm w łazienkach i 1cm w pozostałych pomieszczeniach). Zastrzega się możliwość wprowadzenia niewielkich zmian z przyczyn technicznych. Powierzchnie użytkowe podane zgodnie z Rozporządzeniem Ministra Transportu, Budownictwa i Gospodarki Morskiej w sprawie szczegółowego zakresu i formy projektu budowlanego z dnia 25kwietnia 2012r. (DZ.U. z dnia 27kwietnia 2012r.) par.11 pkt 2 ppkt 2b (z późn. zmianami) oraz PN-ISO 9836:1997