



OBSEWA
INWESTYCJI:

RYNEK - PIERWOTNY . NET
BROKER NIERUCHOMOŚCI I KREDYTÓW

Biuro sprzedaży:
ul. Mielczarskiego, Elbląg

Marcin Kurach
Doradca Klienta
Specjalista ds. kredytów mieszkaniowych
tel. 698 741 314
E-mail: marcin.kurach@rynek-pierwotny.net

WWW.ELTOWER.PL

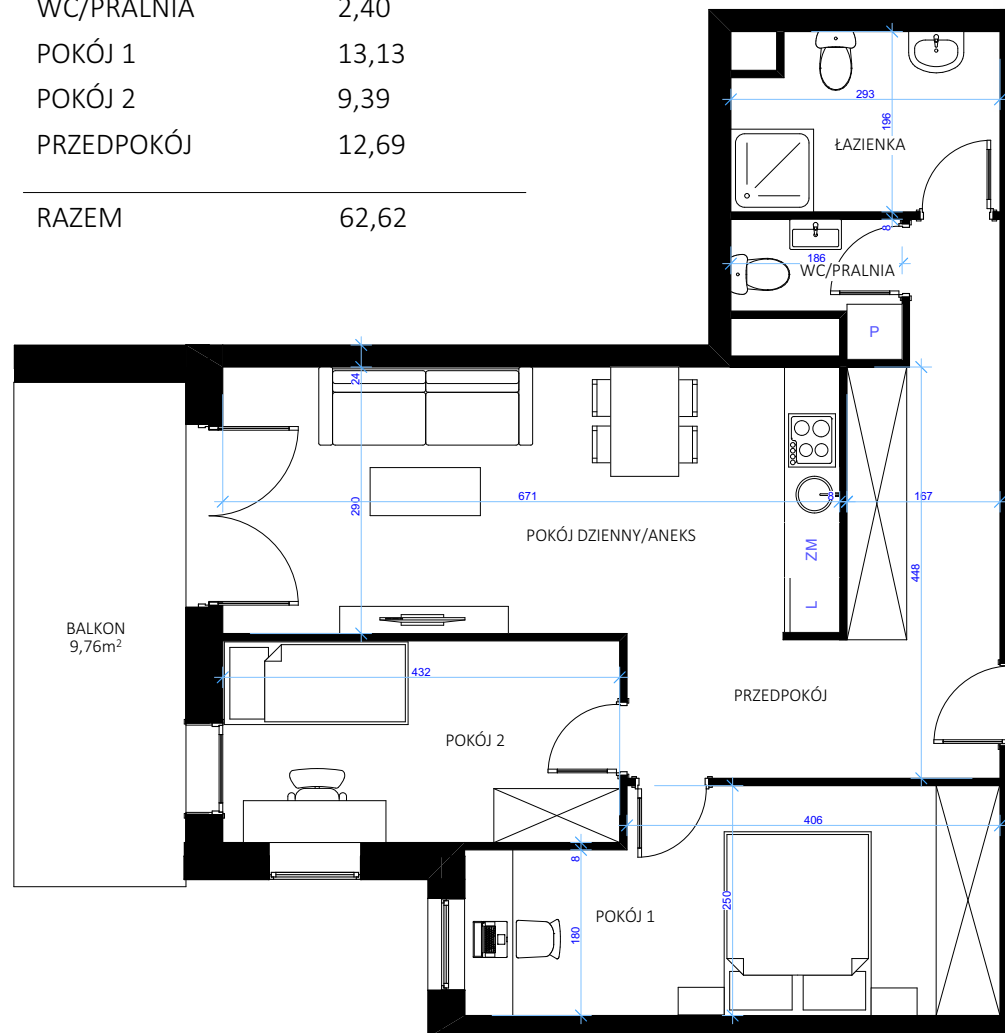
INWESTOR:

EL INVEST
DEVELOPMENT

ZESTAWIENIE POMIESZCZAŃ

NAZWA POMIESZCZENIA	POWIERZCHNIA (m ²)
---------------------	--------------------------------

ANEKS/P. DZIENNY	19,27
ŁAZIENKA	5,74
WC/PRALNIA	2,40
POKÓJ 1	13,13
POKÓJ 2	9,39
PRZEDPOKÓJ	12,69
RAZEM	62,62



EL TOWER
NOWE OBLICZE ZATORZA

