

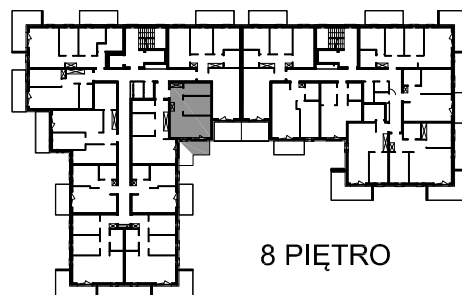
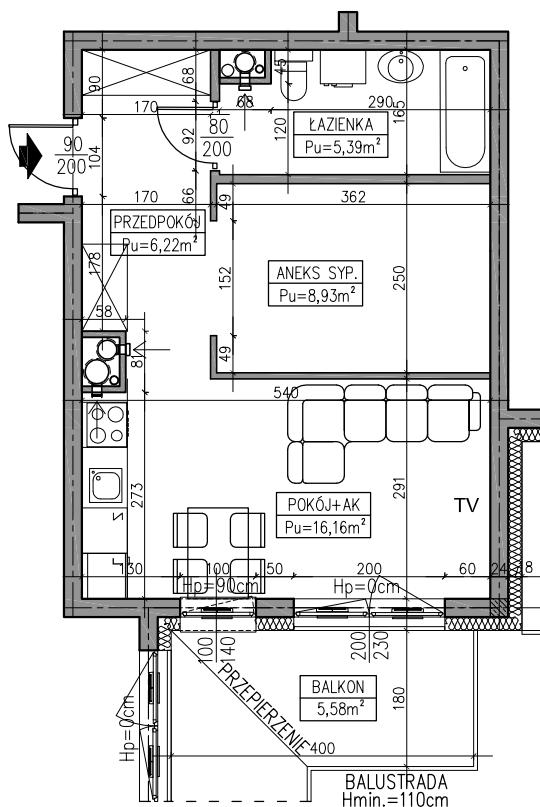


BUDYNEK MIESZKALNY, WIELORODZINNY UL. MIELCZARSKIEGO 82-300 ELBLĄG

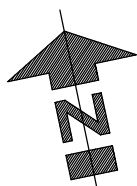
SKALA: 1:100	POWIERZCHNIA UŻYTKOWA: Pu=36,70m²	STRUKTURA MIESZKANIA: 1P+AK+AS	KLATKA/PĘTRO: KLATKA A 8 PIĘTRO	NUMER MIESZKANIA: A.64A
------------------------	--	--	---	-----------------------------------



PRZEDPOKÓJ	6,22m ²
ŁAZIENKA	5,39m ²
ANEKS SYPIALNIANY	8,93m ²
POKÓJ Z ANEKSEM	16,16m ²
BALKON	5,58m ²



8 PIĘTRO



AUTOR PROJEKTU :



Uwaga: Niniejsza karta pokazuje układ funkcjonalny wnętrza. Powierzchnie użytkowe uwzględniają wykończenie ścian tynkami (grubości 2cm w łazienkach i 1cm w pozostałych pomieszczeniach). Zastrzegam się możliwość wprowadzenia niewielkich zmian z przyczyn technicznych. Powierzchnie użytkowe podane zgodnie z Rozporządzeniem Ministra Transportu, Budownictwa i Gospodarki Morskiej w sprawie szczegółowego zakresu i formy projektu budowlanego z dnia 25 kwietnia 2012r. (DZ.U. z dnia 27 kwietnia 2012r.) par.11 pkt 2 ppkt 2b (z późn. zmianami) oraz PN-ISO 9836:1997