



BUDYNEK MIESZKALNY, WIELORODZINNY UL. MIELCZARSKIEGO 82-300 ELBLĄG

SKALA:

1:100

POWIERZCHNIA UŻYTKOWA:

$P_u=73,95m^2$

STRUKTURA MIESZKANIA:

4P+AK

KLATKA/PĘTRO:

KLATKA A
7 PIĘTRO

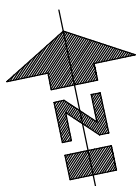
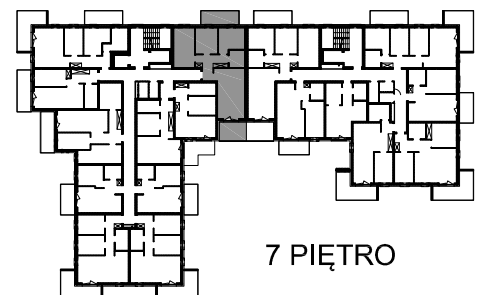
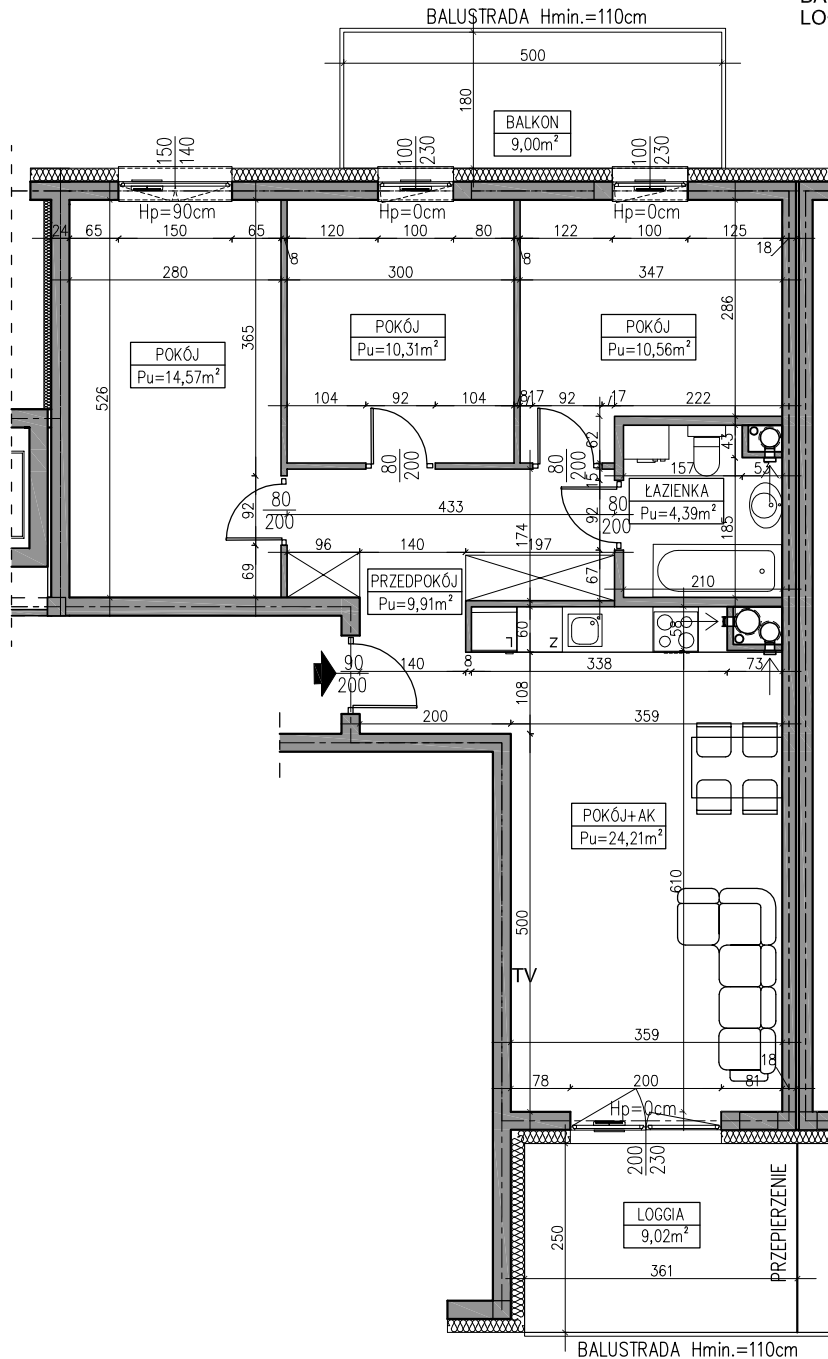
NUMER MIESZKANIA:

A.54

0 50 100 200 300 400 500 [cm]

PRZEDPOKÓJ	9,91m ²
ŁAZIENKA	4,39m ²
POKÓJ	14,57m ²
POKÓJ	10,31m ²
POKÓJ	10,56m ²
POKÓJ Z ANEKSEM	24,21m ²

BALKON	9,00m ²
LOGGIA	9,02m ²



AUTOR PROJEKTU :



Uwaga: Niniejsza karta pokazuje układ funkcjonalny wnętrza. Powierzchnie użytkowe uwzględniają wykończenie ścian tynkami (grubość 2cm w łazienkach i 1cm w pozostałych pomieszczeniach). Zastrzegam się możliwość wprowadzenia niewielkich zmian z przyczyn technicznych. Powierzchnie użytkowe podane zgodnie z Rozporządzeniem Ministra Transportu, Budownictwa i Gospodarki Morskiej w sprawie szczegółowego zakresu i formy projektu budowlanego z dnia 25 kwietnia 2012r. (DZ.U. z dnia 27 kwietnia 2012r.) par.11 pkt 2 ppkt 2b (z późn. zmianami) oraz PN-ISO 9836:1997