

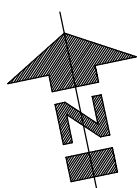
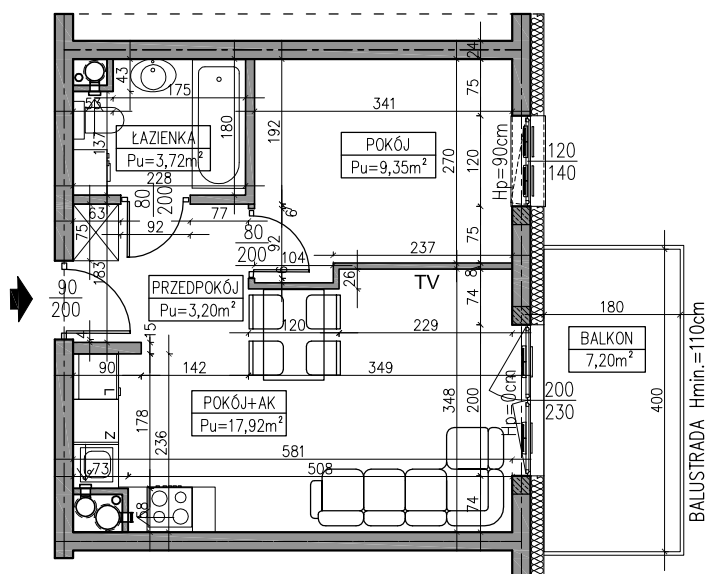


BUDYNEK MIESZKALNY, WIELORODZINNY UL. MIELCZARSKIEGO 82-300 ELBLĄG

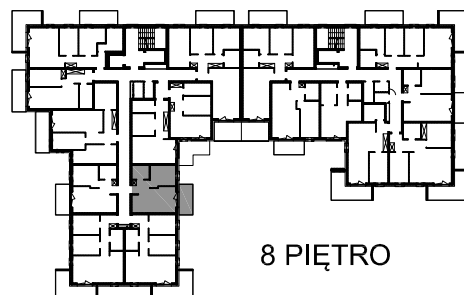
SKALA: 1:100	POWIERZCHNIA UŻYTKOWA: Pu=34,19m²	STRUKTURA MIESZKANIA: 2P+AK	KLATKA/PĘTRO: KLATKA A 8 PIĘTRO	NUMER MIESZKANIA: A.65
------------------------	--	---------------------------------------	---	----------------------------------



PRZEDPOKÓJ	3,20m ²
ŁAZIENKA	3,72m ²
POKÓJ	9,35m ²
POKÓJ Z ANEKSEM	17,92m ²
BALKON	7,20m ²



AUTOR PROJEKTU :



Uwaga: Niniejsza karta pokazuje układ funkcjonalny wnętrza. Powierzchnie użytkowe uwzględniają wykończenie ścian tynkami (grubości 2cm w łazienkach i 1cm w pozostałych pomieszczeniach). Zastrzegam się możliwość wprowadzenia niewielkich zmian z przyczyn technicznych. Powierzchnie użytkowe podano zgodnie z Rozporządzeniem Ministra Transportu, Budownictwa i Gospodarki Morskiej w sprawie szczegółowego zakresu i formy projektu budowlanego z dnia 25 kwietnia 2012r. (DZ.U. z dnia 27 kwietnia 2012r.) par.11 pkt 2 ppkt 2b (z późn. zmianami) oraz PN-ISO 9836:1997