

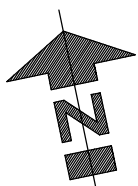
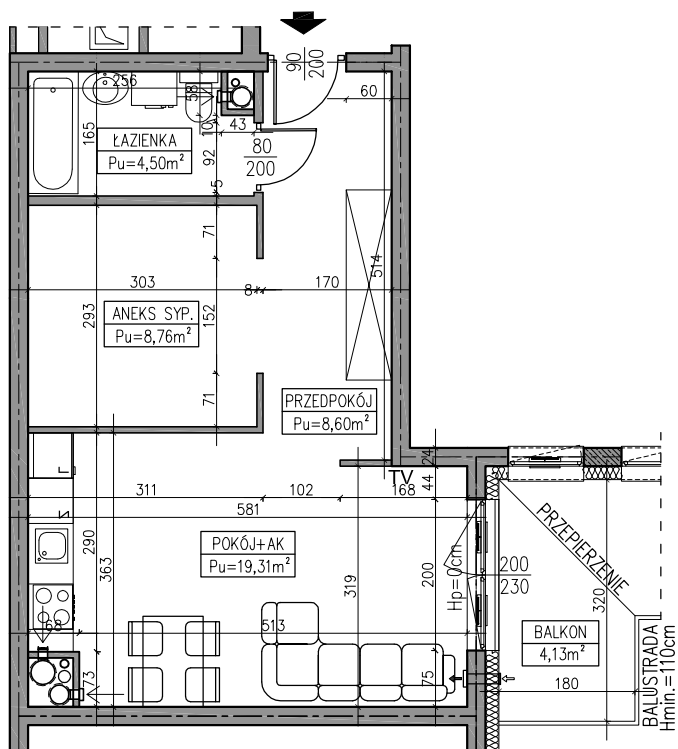


# BUDYNEK MIESZKALNY, WIELORODZINNY UL. MIELCZARSKIEGO 82-300 ELBLĄG

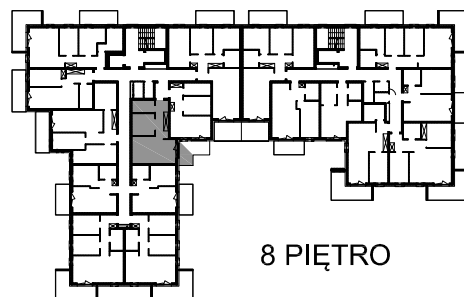
SKALA: <b>1:100</b>	POWIERZCHNIA UŻYTKOWA: <b>Pu=41,17m<sup>2</sup></b>	STRUKTURA MIESZKANIA: <b>1P+AK+AS</b>	KLATKA/PIĘTRO: <b>KLATKA A 8 PIĘTRO</b>	NUMER MIESZKANIA: <b>A.64B</b>
------------------------	--	--	--	-----------------------------------



PRZEDPOKÓJ	8,60m <sup>2</sup>
ŁAZIENKA	4,50m <sup>2</sup>
ANEKS SYPIALNIANY	8,76m <sup>2</sup>
POKÓJ Z ANEKSEM	19,31m <sup>2</sup>
BALKON	4,13m <sup>2</sup>



AUTOR PROJEKTU :



Uwaga: Niniejsza karta pokazuje układ funkcjonalny wnętrza. Powierzchnie użytkowe uwzględniają wykończenie ścian tynkami (grubości 2cm w łazienkach i 1cm w pozostałych pomieszczeniach). Zastrzega się możliwość wprowadzenia niewielkich zmian z przyczyn technicznych. Powierzchnie użytkowe podano zgodnie z Rozporządzeniem Ministra Transportu, Budownictwa i Gospodarki Morskiej w sprawie szczegółowego zakresu i formy projektu budowlanego z dnia 25kwietnia 2012r. (DZ.U. z dnia 27kwietnia 2012r.) par.11 pkt 2 ppkt 2b (z późn. zmianami) oraz PN-ISO 9836:1997