

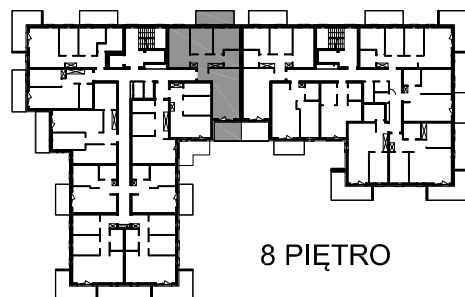
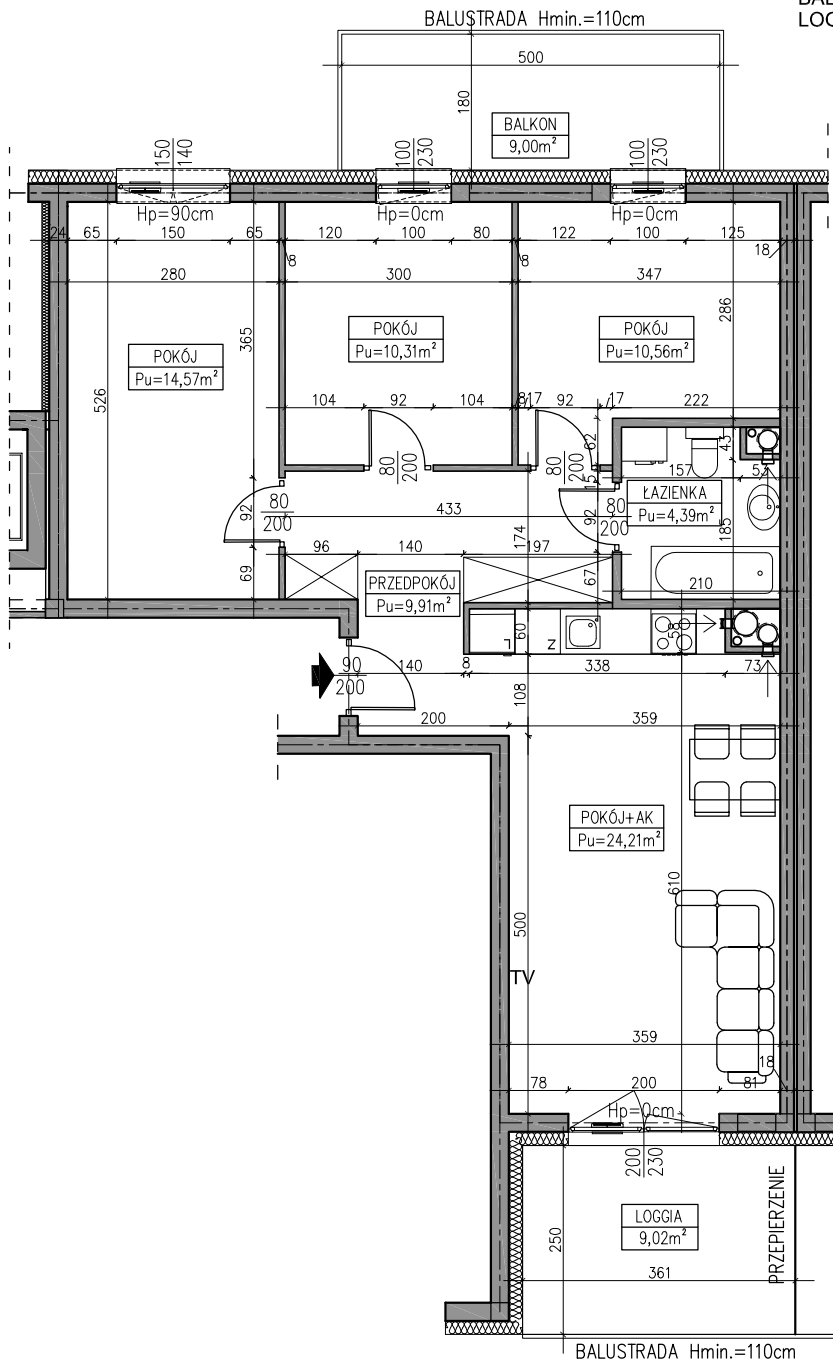


BUDYNEK MIESZKALNY, WIELORODZINNY UL. MIELCZARSKIEGO 82-300 ELBLĄG

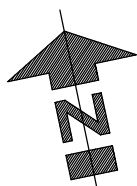
SKALA: 1:100	POWIERZCHNIA UŻYTKOWA: Pu=73,95m²	STRUKTURA MIESZKANIA: 4P+AK	KLATKA/PĘTRO: KLATKA A 8 PIĘTRO	NUMER MIESZKANIA: A.63
------------------------	--	---------------------------------------	---	----------------------------------



PRZEDPOKÓJ	9,91m ²
ŁAZIENKA	4,39m ²
POKÓJ	14,57m ²
POKÓJ	10,31m ²
POKÓJ	10,56m ²
POKÓJ Z ANEKSEM	24,21m ²
BALKON	9,00m ²
LOGGIA	9,02m ²



8 PIĘTRO



AUTOR PROJEKTU :



Uwaga: Niniejsza karta pokazuje układ funkcjonalny wnętrza. Powierzchnie użytkowe uwzględniają wykończenie ścian tynkami (grubość 2cm w łazienkach i 1cm w pozostałych pomieszczeniach). Zastrzegam się możliwość wprowadzenia niewielkich zmian z przyczyn technicznych. Powierzchnie użytkowe podane zgodnie z Rozporządzeniem Ministra Transportu, Budownictwa i Gospodarki Morskiej w sprawie szczegółowego zakresu i formy projektu budowlanego z dnia 25 kwietnia 2012r. (DZ.U. z dnia 27 kwietnia 2012r.) par.11 pkt 2 ppkt 2b (z późn. zmianami) oraz PN-ISO 9836:1997