

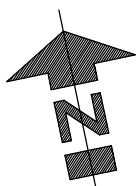
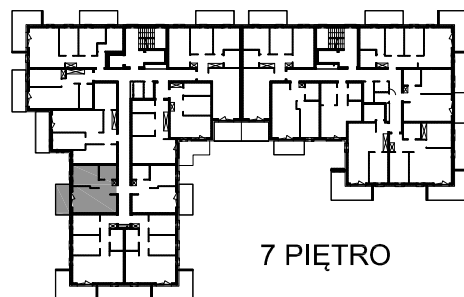
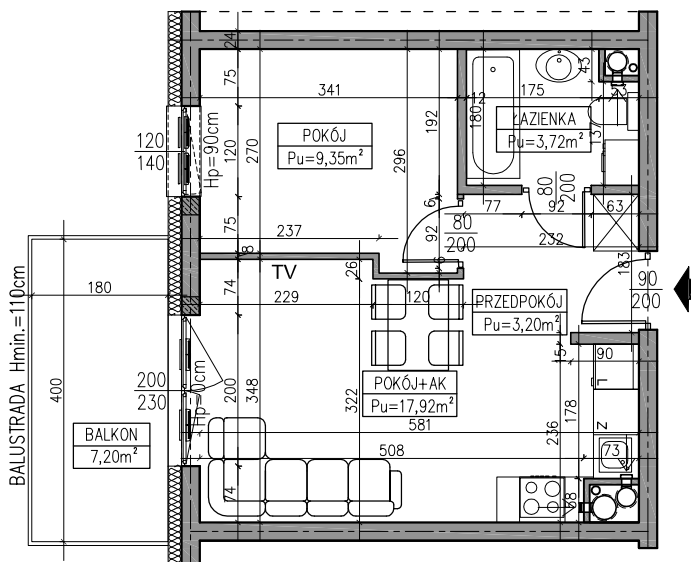


BUDYNEK MIESZKALNY, WIELORODZINNY UL. MIELCZARSKIEGO 82-300 ELBLĄG

| | | | | |
|------------------------|--|---------------------------------------|--|----------------------------------|
| SKALA: 1:100 | POWIERZCHNIA UŻYTKOWA: Pu=34,19m² | STRUKTURA MIESZKANIA: 2P+AK | KLATKA/PIĘTRO: KLATKA A 7 PIĘTRO | NUMER MIESZKANIA: A.59 |
|------------------------|--|---------------------------------------|--|----------------------------------|



| | |
|-----------------|---------------------|
| PRZEDPOKÓJ | 3,20m ² |
| ŁAZIENKA | 3,72m ² |
| POKÓJ | 9,35m ² |
| POKÓJ Z ANEKSEM | 17,92m ² |
| BALKON | 7,20m ² |



AUTOR PROJEKTU :



Uwaga: Niniejsza karta pokazuje układ funkcjonalny wnętrza. Powierzchnie użytkowe uwzględniają wykończenie ścian tynkami (grubości 2cm w łazienkach i 1cm w pozostałych pomieszczeniach). Zastrzegam się możliwość wprowadzenia niewielkich zmian z przyczyn technicznych. Powierzchnie użytkowe podane zgodnie z Rozporządzeniem Ministra Transportu, Budownictwa i Gospodarki Morskiej w sprawie szczegółowego zakresu i formy projektu budowlanego z dnia 25 kwietnia 2012r. (DZ.U. z dnia 27 kwietnia 2012r.) par.11 pkt 2 ppkt 2b (z późn. zmianami) oraz PN-ISO 9836:1997