

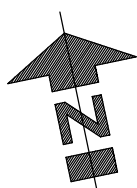
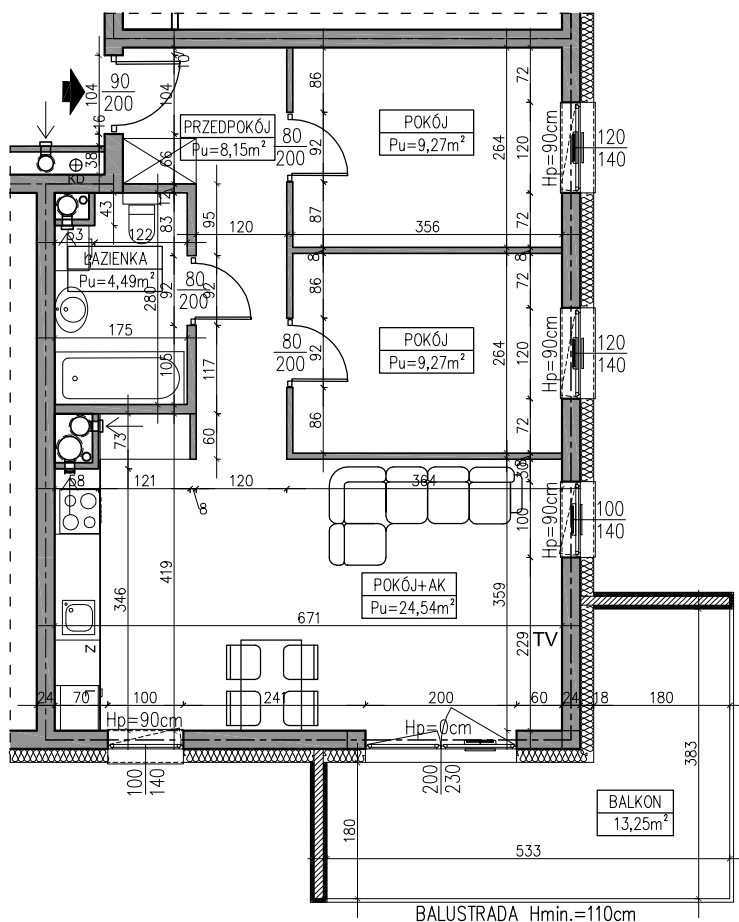


BUDYNEK MIESZKALNY, WIELORODZINNY UL. MIELCZARSKIEGO 82-300 ELBLĄG

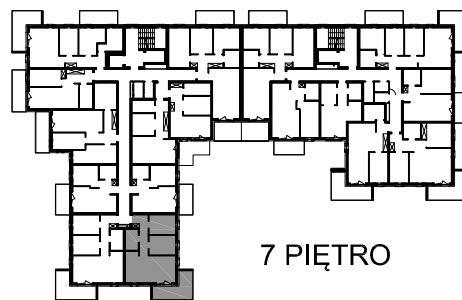
SKALA: 1:100	POWIERZCHNIA UŻYTKOWA: Pu=55,72m²	STRUKTURA MIESZKANIA: 3P+AK	KLATKA/PIĘTRO: KLATKA A 7 PIĘTRO	NUMER MIESZKANIA: A.57
------------------------	--	---------------------------------------	--	----------------------------------



PRZEDPOKÓJ	8,15m ²
ŁAZIENKA	4,49m ²
POKÓJ	9,27m ²
POKÓJ	9,27m ²
POKÓJ Z ANEKSEM	24,54m ²
BALKON	13,25m ²



AUTOR PROJEKTU :



7 PIĘTRO

Uwaga: Niniejsza karta pokazuje układ funkcjonalny wnętrza. Powierzchnie użytkowe uwzględniają wykończenie ścian tynkami (grubości 2cm w łazienkach i 1cm w pozostałych pomieszczeniach). Zastrzegam się możliwość wprowadzenia niewielkich zmian z przyczyn technicznych. Powierzchnie użytkowe podane zgodnie z Rozporządzeniem Ministra Transportu, Budownictwa i Gospodarki Morskiej w sprawie szczegółowego zakresu i formy projektu budowlanego z dnia 25 kwietnia 2012r. (DZ.U. z dnia 27 kwietnia 2012r.) par.11 pkt 2 ppkt 2b (z późn. zmianami) oraz PN-ISO 9836:1997