



BUDYNEK MIESZKALNY, WIELORODZINNY UL. MIELCZARSKIEGO 82-300 ELBLĄG

SKALA:

1:100

POWIERZCHNIA UŻYTKOWA:

$P_u=57,01m^2$

STRUKTURA MIESZKANIA:

3P+AK

KLATKA/PĘTRO:

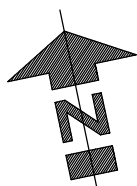
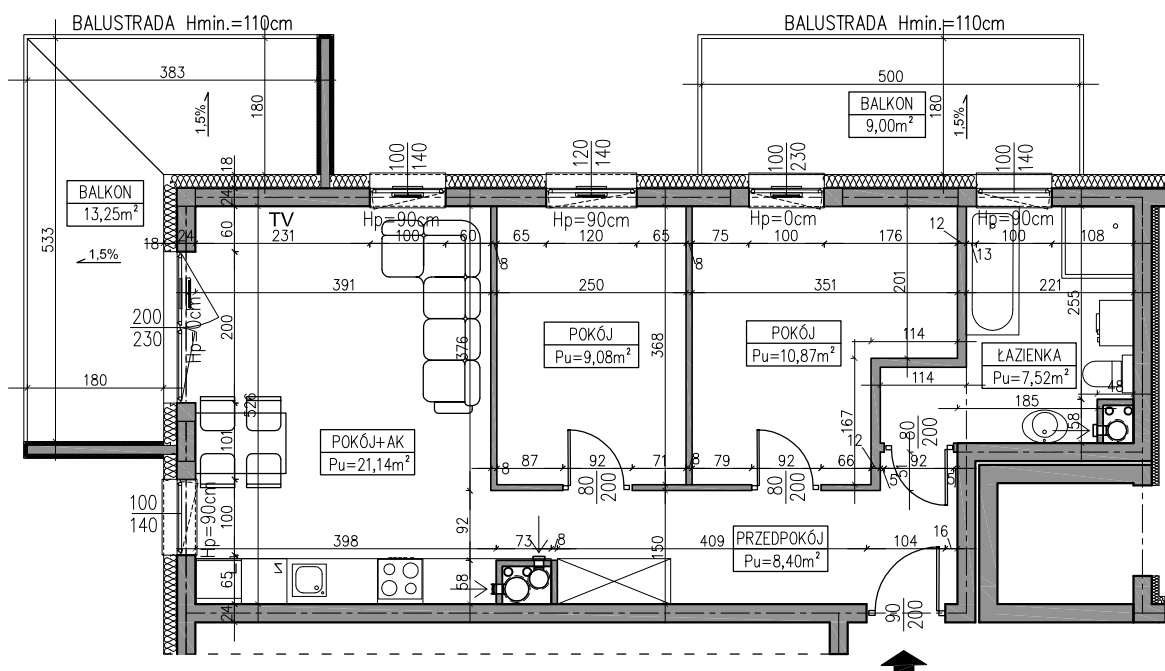
KLATKA A
5 PIĘTRO

NUMER MIESZKANIA:

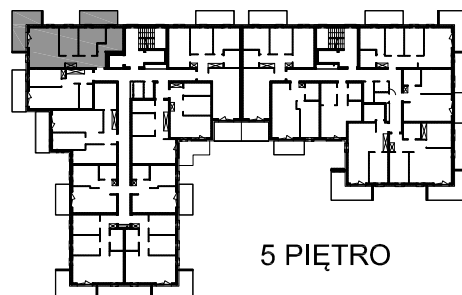
A.44



PRZEDPOKÓJ	8,40m ²
ŁAZIENKA	7,52m ²
POKÓJ	10,87m ²
POKÓJ	9,08m ²
POKÓJ Z ANEKSEM	21,14m ²
BALKON	13,25m ²
BALKON	9,00m ²



AUTOR PROJEKTU :



5 PIĘTRO

Uwaga: Niniejsza karta pokazuje układ funkcjonalny wnętrza. Powierzchnie użytkowe uwzględniają wykończenie ścian tynkami (grubość 2cm w łazienkach i 1cm w pozostałych pomieszczeniach). Zastrzega się możliwość wprowadzenia niewielkich zmian z przyczyn technicznych. Powierzchnie użytkowe podano zgodnie z Rozporządzeniem Ministra Transportu, Budownictwa i Gospodarki Morskiej w sprawie szczegółowego zakresu i formy projektu budowlanego z dnia 25 kwietnia 2012r. (DZ.U. z dnia 27 kwietnia 2012r.) par.11 pkt 2 ppkt 2b (z późn. zmianami) oraz PN-ISO 9836:1997