

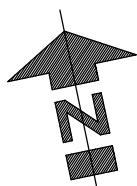
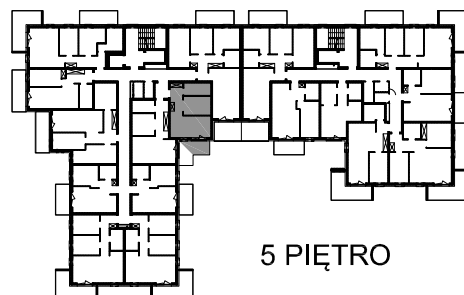
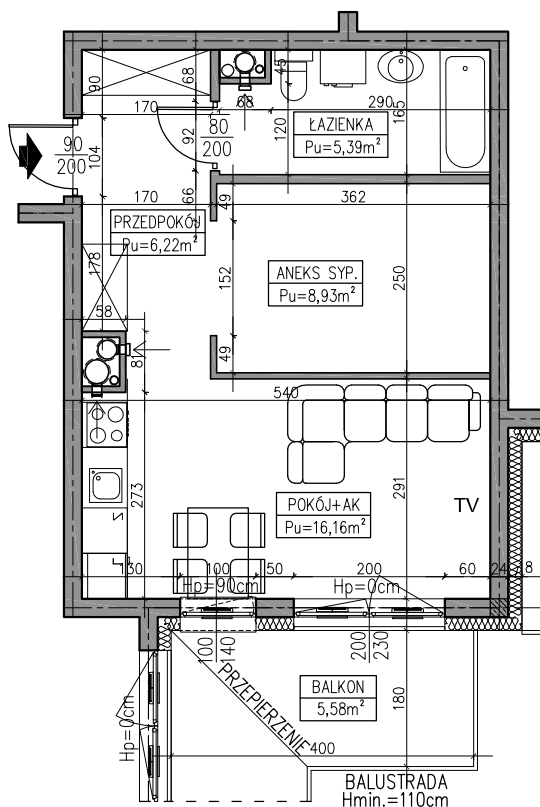


# BUDYNEK MIESZKALNY, WIELORODZINNY UL. MIELCZARSKIEGO 82-300 ELBLĄG

SKALA: <b>1:100</b>	POWIERZCHNIA UŻYTKOWA: <b>Pu=36,70m<sup>2</sup></b>	STRUKTURA MIESZKANIA: <b>1P+AK+AS</b>	KLATKA/PĘTRO: <b>KLATKA A 5 PIĘTRO</b>	NUMER MIESZKANIA: <b>A.37A</b>
------------------------	--	--	---	-----------------------------------



PRZEDPOKÓJ	6,22m <sup>2</sup>
ŁAZIENKA	5,39m <sup>2</sup>
ANEKS SYPIALNIANY	8,93m <sup>2</sup>
POKÓJ Z ANEKSEM	16,16m <sup>2</sup>
BALKON	5,58m <sup>2</sup>



AUTOR PROJEKTU :



Uwaga: Niniejsza karta pokazuje układ funkcjonalny wnętrza. Powierzchnie użytkowe uwzględniają wykończenie ścian tynkami (grubości 2cm w łazienkach i 1cm w pozostałych pomieszczeniach). Zastrzega się możliwość wprowadzenia niewielkich zmian z przyczyn technicznych. Powierzchnie użytkowe podane zgodnie z Rozporządzeniem Ministra Transportu, Budownictwa i Gospodarki Morskiej w sprawie szczegółowego zakresu i formy projektu budowlanego z dnia 25kwietnia 2012r. (DZ.U. z dnia 27kwietnia 2012r.) par.11 pkt 2 ppkt 2b (z późn. zmianami) oraz PN-ISO 9836:1997