

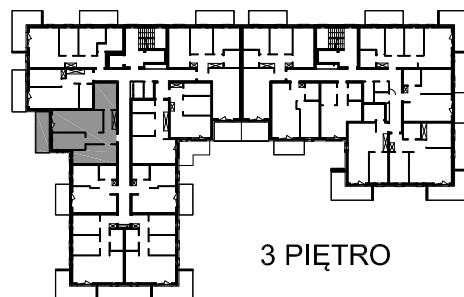
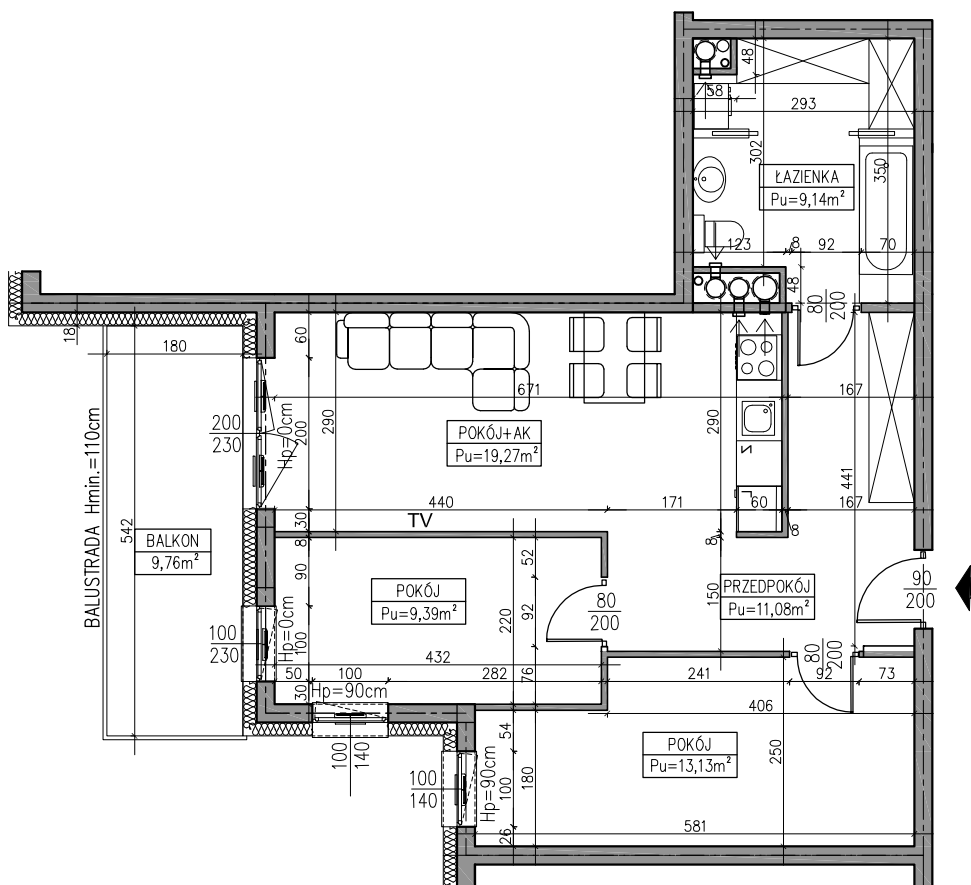


BUDYNEK MIESZKALNY, WIELORODZINNY UL. MIELCZARSKIEGO 82-300 ELBLĄG

SKALA: 1:100	POWIERZCHNIA UŻYTKOWA: Pu=62,01m²	STRUKTURA MIESZKANIA: 3P+AK	KLATKA/PIĘTRO: KLATKA A 3 PIĘTRO	NUMER MIESZKANIA: A.24
------------------------	--	---------------------------------------	--	----------------------------------



PRZEDPOKÓJ	11,08m ²
ŁAZIENKA	9,14m ²
POKÓJ	13,13m ²
POKÓJ	9,39m ²
POKÓJ Z ANEKSEM	19,27m ²
BALKON	9,76m ²



3 PIĘTRO

AUTOR PROJEKTU :



Uwaga: Niniejsza karta pokazuje układ funkcjonalny wnętrza. Powierzchnie użytkowe uwzględniają wykończenie ścian tynkami (grubość 2cm w łazienkach i 1cm w pozostałych pomieszczeniach). Zastrzega się możliwość wprowadzenia niewielkich zmian z przyczyn technicznych. Powierzchnie użytkowe podane zgodnie z Rozporządzeniem Ministra Transportu, Budownictwa i Gospodarki Morskiej w sprawie szczegółowego zakresu i formy projektu budowlanego z dnia 25kwietnia 2012r. (DZ.U. z dnia 27kwietnia 2012r.) par.11 pkt 2 ppkt 2b (z późn. zmianami) oraz PN-ISO 9836:1997