

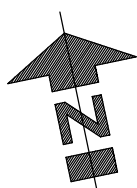
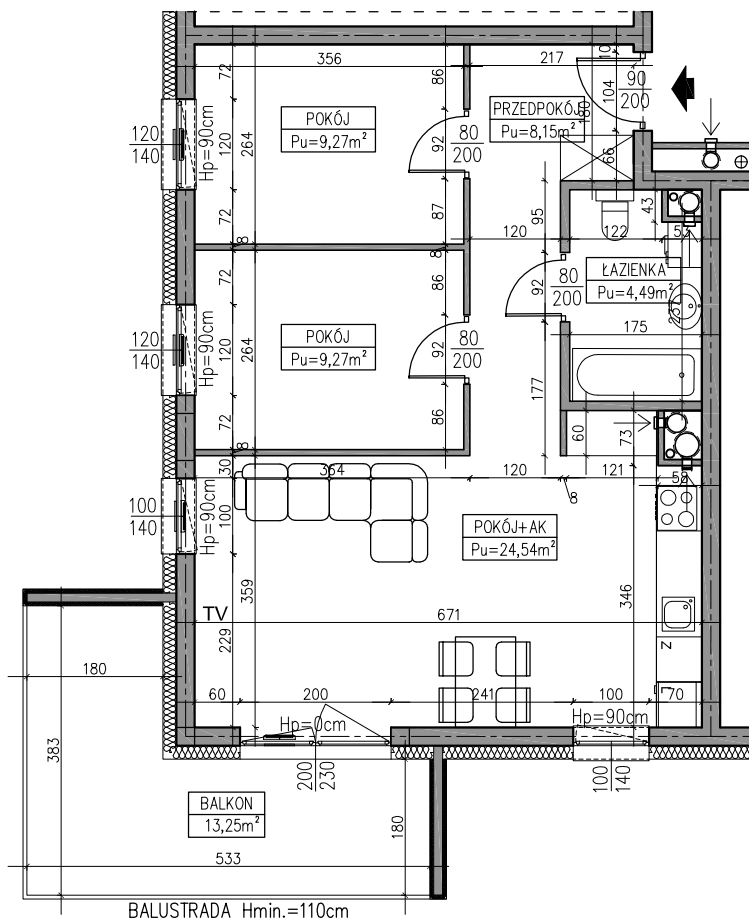


# BUDYNEK MIESZKALNY, WIELORODZINNY UL. MIELCZARSKIEGO 82-300 ELBLĄG

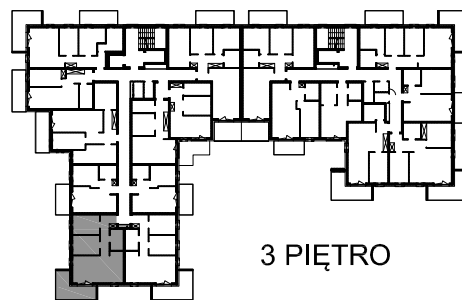
|                        |  |                                       |  |                                  |
|------------------------|--|---------------------------------------|--|----------------------------------|
| SKALA:<br><b>1:100</b> | POWIERZCHNIA UŻYTKOWA:<br><b>Pu=55,72m<sup>2</sup></b> | STRUKTURA MIESZKANIA:<br><b>3P+AK</b> | KLATKA/PIĘTRO:<br><b>KLATKA A<br/>3 PIĘTRO</b> | NUMER MIESZKANIA:<br><b>A.22</b> |
|------------------------|--|---------------------------------------|--|----------------------------------|



|                 |                     |
|-----------------|---------------------|
| PRZEDPOKÓJ      | 8,15m <sup>2</sup>  |
| ŁAZIENKA        | 4,49m <sup>2</sup>  |
| POKÓJ           | 9,27m <sup>2</sup>  |
| POKÓJ           | 9,27m <sup>2</sup>  |
| POKÓJ Z ANEKSEM | 24,54m <sup>2</sup> |
| BALKON          | 13,25m <sup>2</sup> |



AUTOR PROJEKTU :



3 PIĘTRO

Uwaga: Niniejsza karta pokazuje układ funkcjonalny wnętrza. Powierzchnie użytkowe uwzględniają wykończenie ścian tynkami (grubości 2cm w łazienkach i 1cm w pozostałych pomieszczeniach). Zastrzega się możliwość wprowadzenia niewielkich zmian z przyczyn technicznych. Powierzchnie użytkowe podane zgodnie z Rozporządzeniem Ministra Transportu, Budownictwa i Gospodarki Morskiej w sprawie szczegółowego zakresu i formy projektu budowlanego z dnia 25 kwietnia 2012r. (DZ.U. z dnia 27 kwietnia 2012r.) par.11 pkt 2 ppkt 2b (z późn. zmianami) oraz PN-ISO 9836:1997