

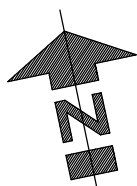
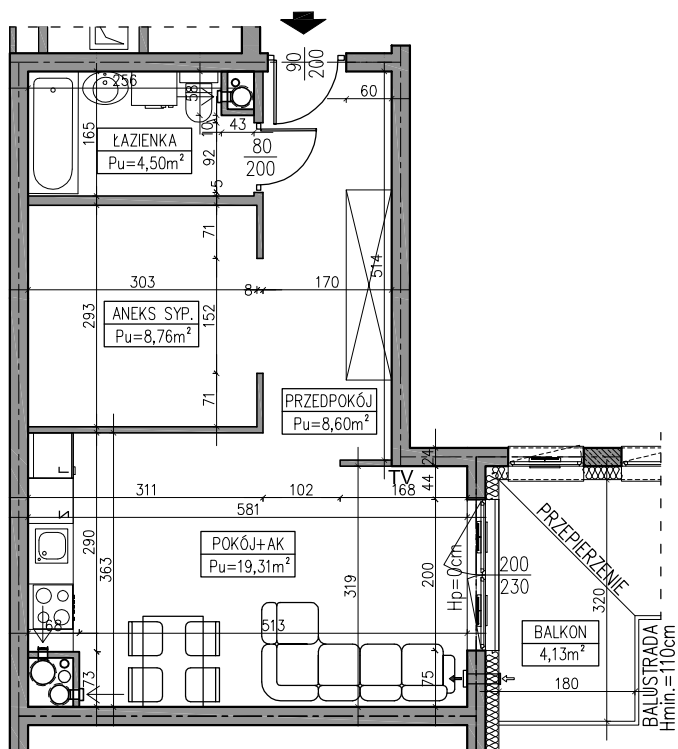


BUDYNEK MIESZKALNY, WIELORODZINNY UL. MIELCZARSKIEGO 82-300 ELBLĄG

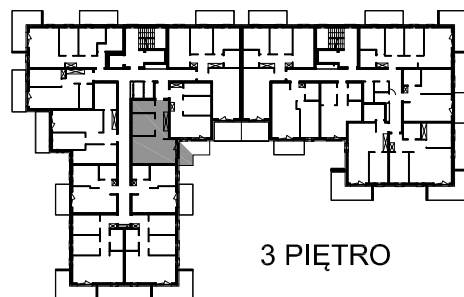
SKALA: 1:100	POWIERZCHNIA UŻYTKOWA: Pu=41,17m²	STRUKTURA MIESZKANIA: 1P+AK+AS	KLATKA/PIĘTRO: KLATKA A 3 PIĘTRO	NUMER MIESZKANIA: A.19B
------------------------	--------------------------------------------------------	------------------------------------------	------------------------------------------------	-----------------------------------



PRZEDPOKÓJ	8,60m ²
ŁAZIENKA	4,50m ²
ANEKS SYPIALNIANY	8,76m ²
POKÓJ Z ANEKSEM	19,31m ²
BALKON	4,13m ²



AUTOR PROJEKTU :



Uwaga: Niniejsza karta pokazuje układ funkcjonalny wnętrza. Powierzchnie użytkowe uwzględniają wykończenie ścian tynkami (grubości 2cm w łazienkach i 1cm w pozostałych pomieszczeniach). Zastrzega się możliwość wprowadzenia niewielkich zmian z przyczyn technicznych. Powierzchnie użytkowe podano zgodnie z Rozporządzeniem Ministra Transportu, Budownictwa i Gospodarki Morskiej w sprawie szczegółowego zakresu i formy projektu budowlanego z dnia 25kwietnia 2012r. (DZ.U. z dnia 27kwietnia 2012r.) par.11 pkt 2 ppkt 2b (z późn. zmianami) oraz PN-ISO 9836:1997