

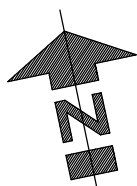
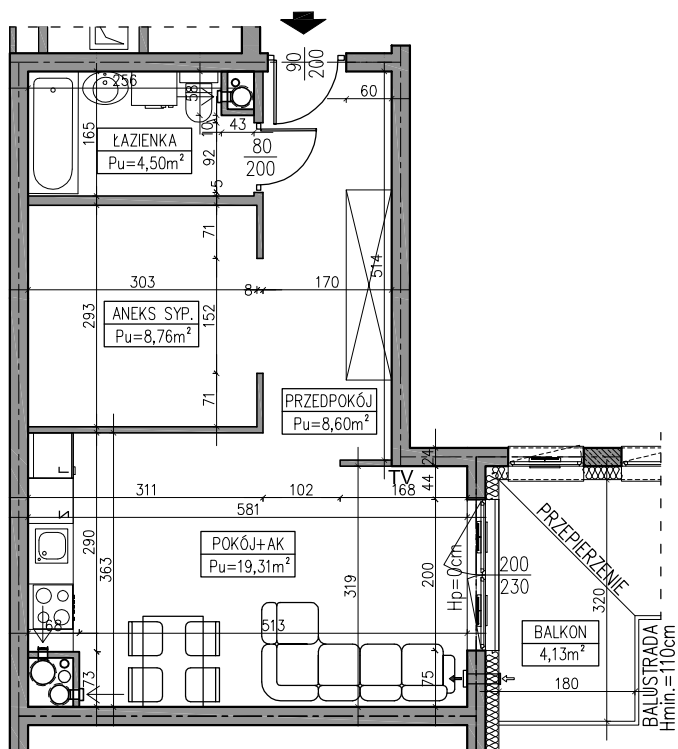


BUDYNEK MIESZKALNY, WIELORODZINNY UL. MIELCZARSKIEGO 82-300 ELBLĄG

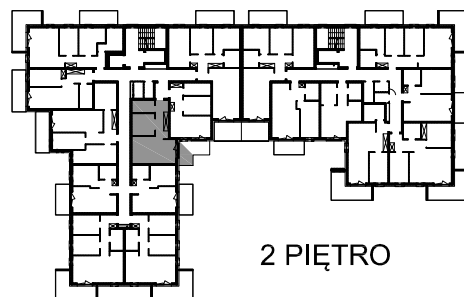
| | | | | |
|------------------------|--|--|--|-----------------------------------|
| SKALA: 1:100 | POWIERZCHNIA UŻYTKOWA: Pu=41,17m² | STRUKTURA MIESZKANIA: 1P+AK+AS | KLATKA/PIĘTRO: KLATKA A 2 PIĘTRO | NUMER MIESZKANIA: A.10B |
|------------------------|--|--|--|-----------------------------------|



| | |
|-------------------|---------------------|
| PRZEDPOKÓJ | 8,60m ² |
| ŁAZIENKA | 4,50m ² |
| ANEKS SYPIALNIANY | 8,76m ² |
| POKÓJ Z ANEKSEM | 19,31m ² |
| BALKON | 4,13m ² |



AUTOR PROJEKTU :



2 PIĘTRO

Uwaga: Niniejsza karta pokazuje układ funkcjonalny wnętrza. Powierzchnie użytkowe uwzględniają wykończenie ścian tynkami (grubość 2cm w łazienkach i 1cm w pozostałych pomieszczeniach). Zastrzega się możliwość wprowadzenia niewielkich zmian z przyczyn technicznych. Powierzchnie użytkowe podano zgodnie z Rozporządzeniem Ministra Transportu, Budownictwa i Gospodarki Morskiej w sprawie szczegółowego zakresu i formy projektu budowlanego z dnia 25kwietnia 2012r. (DZ.U. z dnia 27kwietnia 2012r.) par.11 pkt 2 ppkt 2b (z późn. zmianami) oraz PN-ISO 9836:1997