

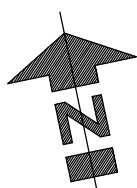
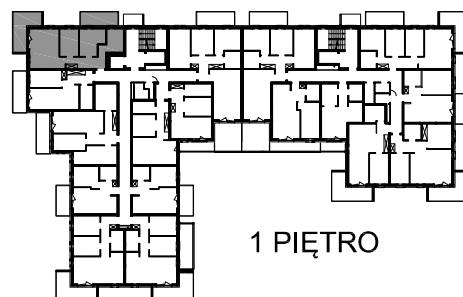
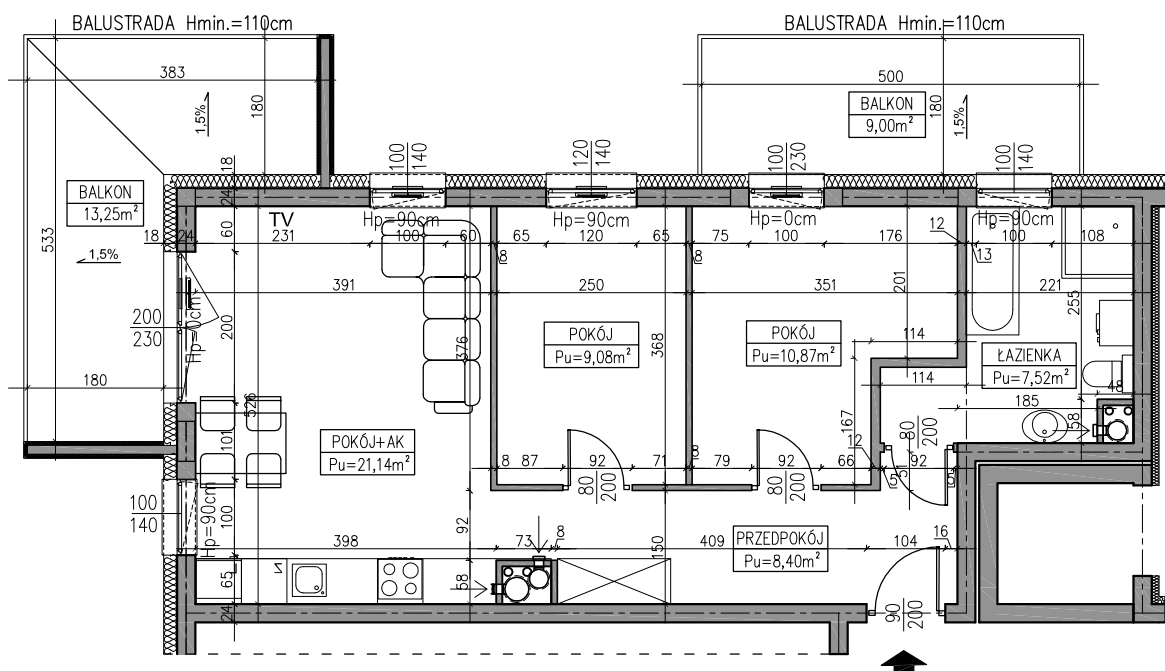


BUDYNEK MIESZKALNY, WIELORODZINNY UL. MIELCZARSKIEGO 82-300 ELBLĄG

SKALA: 1:100	POWIERZCHNIA UŻYTKOWA: Pu=57,01m²	STRUKTURA MIESZKANIA: 3P+AK	KLATKA/PIĘTRO: KLATKA A 1 PIĘTRO	NUMER MIESZKANIA: A.08B
------------------------	--	---------------------------------------	--	-----------------------------------



PRZEDPOKÓJ	8,40m ²
ŁAZIENKA	7,52m ²
POKÓJ	10,87m ²
POKÓJ	9,08m ²
POKÓJ Z ANEKSEM	21,14m ²
BALKON	13,25m ²
BALKON	9,00m ²



AUTOR PROJEKTU :



Uwaga: Niniejsza karta pokazuje układ funkcjonalny wnętrza. Powierzchnie użytkowe uwzględniają wykończenie ścian tynkami (grubość 2cm w łazienkach i 1cm w pozostałych pomieszczeniach). Zastrzega się możliwość wprowadzenia niewielkich zmian z przyczyn technicznych. Powierzchnie użytkowe podano zgodnie z Rozporządzeniem Ministra Transportu, Budownictwa i Gospodarki Morskiej w sprawie szczegółowego zakresu i formy projektu budowlanego z dnia 25kwietnia 2012r. (DZ.U. z dnia 27kwietnia 2012r.) par.11 pkt 2 ppkt 2b (z późn. zmianami) oraz PN-ISO 9836:1997