



# BUDYNEK MIESZKALNY, WIELORODZINNY UL. MIELCZARSKIEGO 82-300 ELBLĄG

SKALA:

1:100

POWIERZCHNIA UŻYTKOWA:

$P_u=73,92m^2$

STRUKTURA MIESZKANIA:

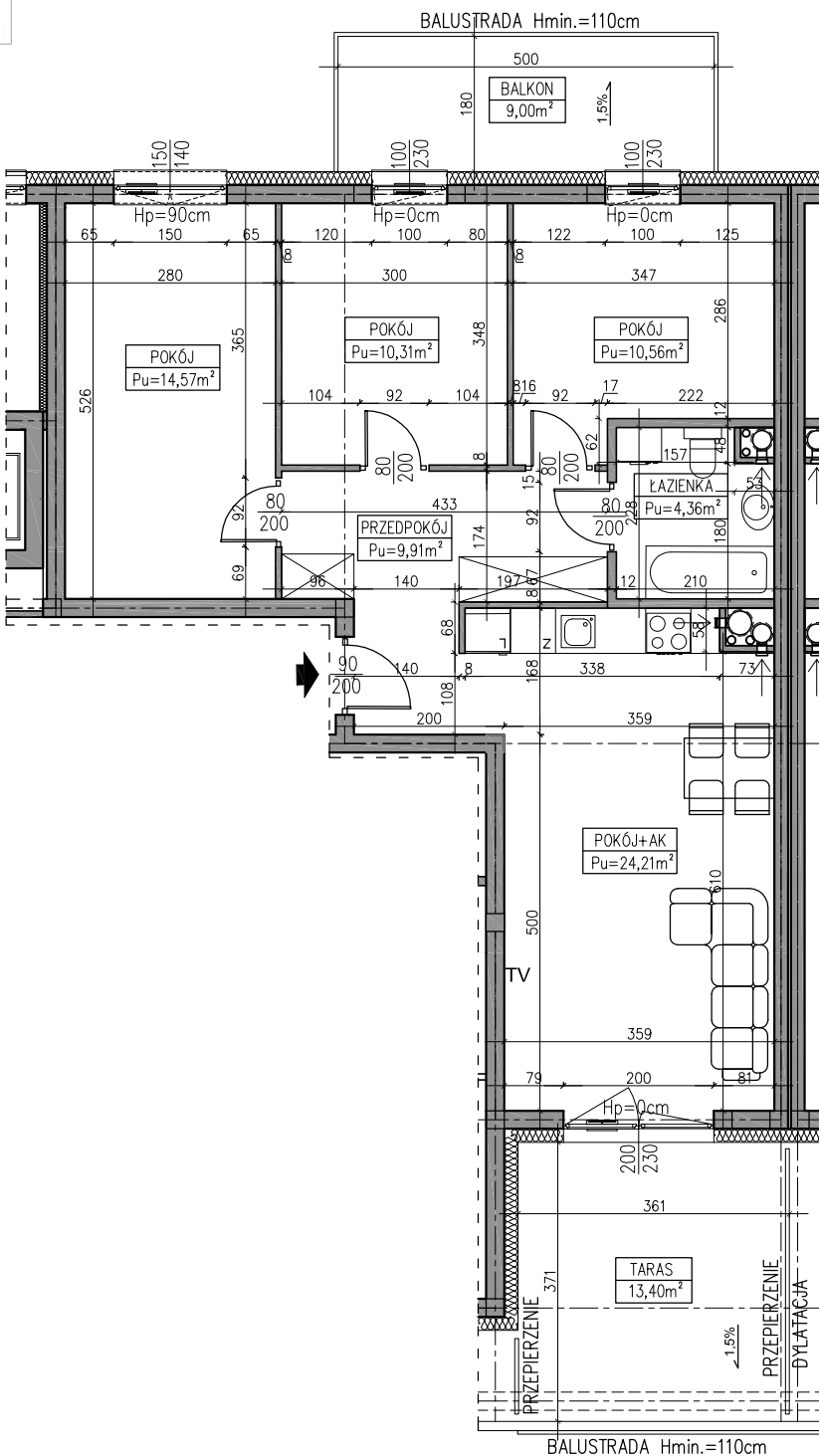
4P+AK

KLATKA/PITRO:

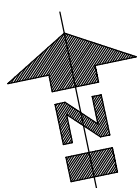
KLATKA A  
1 PIĘTRO

NUMER MIESZKANIA:

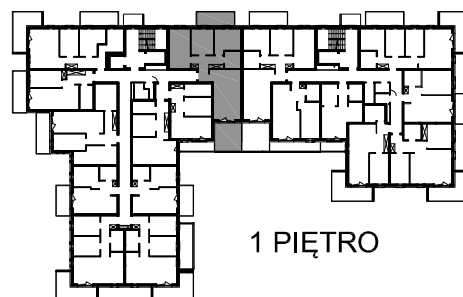
A.01



PRZEDPOKÓJ	9,91m <sup>2</sup>
ŁAZIENKA	4,36m <sup>2</sup>
POKÓJ	14,57m <sup>2</sup>
POKÓJ	10,31m <sup>2</sup>
POKÓJ	10,56m <sup>2</sup>
POKÓJ Z ANEKSEM	24,21m <sup>2</sup>
TARAS	13,40m <sup>2</sup>
BALKON	9,00m <sup>2</sup>



AUTOR PROJEKTU :



1 PIĘTRO

Uwaga: Niniejsza karta pokazuje układ funkcjonalny wnętrza. Powierzchnie użytkowe uwzględniają wykończenie ścian tynkami (grubości 2cm w łazienkach i 1cm w pozostałych pomieszczeniach). Zastrzega się możliwość wprowadzenia niewielkich zmian z przyczyn technicznych. Powierzchnie użytkowe podane zgodnie z Rozporządzeniem Ministra Transportu, Budownictwa i Gospodarki Morskiej w sprawie szczegółowego zakresu i formy projektu budowlanego z dnia 25 kwietnia 2012r. (DZ.U. z dnia 27 kwietnia 2012r.) par.11 pkt 2 ppkt 2b (z późn. zmianami) oraz PN-ISO 9836:1997